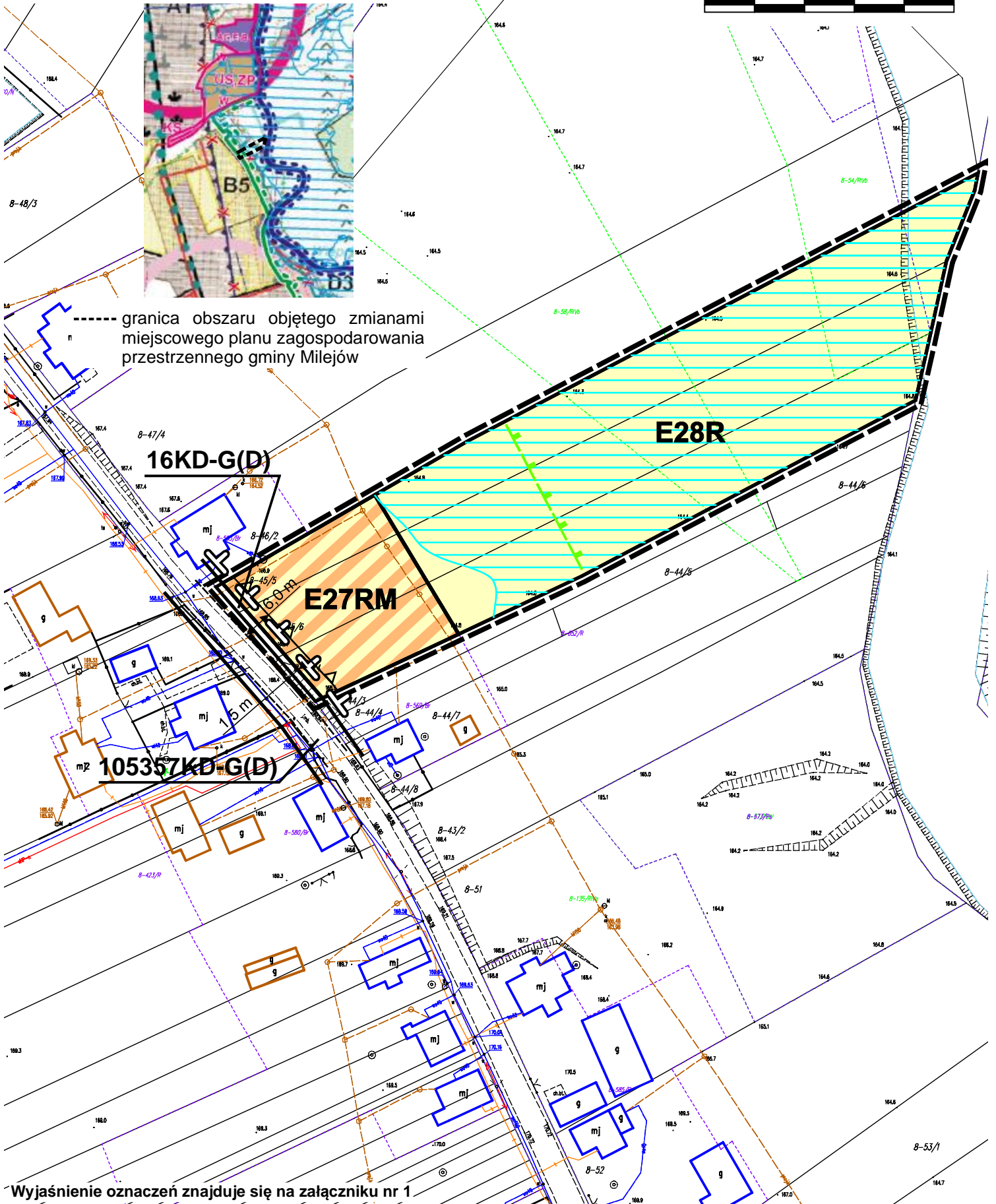
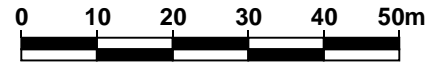


**WYRYS ZE STUDIUM UWARUNKOWAŃ
I KIERUNKÓW ZAGOSPODAROWANIA
PRZESTRZENNEGO GMINY MILEJÓW
PRZYJĘTEGO UCHWAŁĄ NR V/30/07
RADY GMINY MILEJÓW
Z DNIA 26 KWIETNIA 2007 R. Z PÓŻN. ZM.
Skala 1:25 000**

Załącznik nr 15
do Uchwały Nr
Rady Gminy Milejów z dnia 201... r.
obręb: Jaszczów

Skala 1:1000
1cm-10m



----- granica obszaru objętego zmianami
miejscowego planu zagospodarowania
przestrzennego gminy Milejów

Wyjaśnienie oznaczeń znajduje się na załączniku nr 1